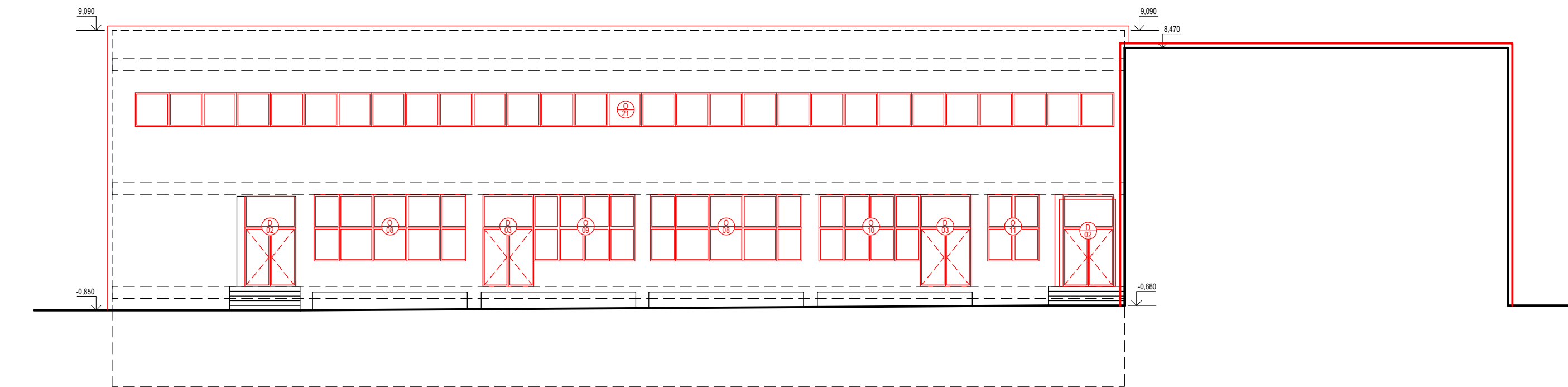
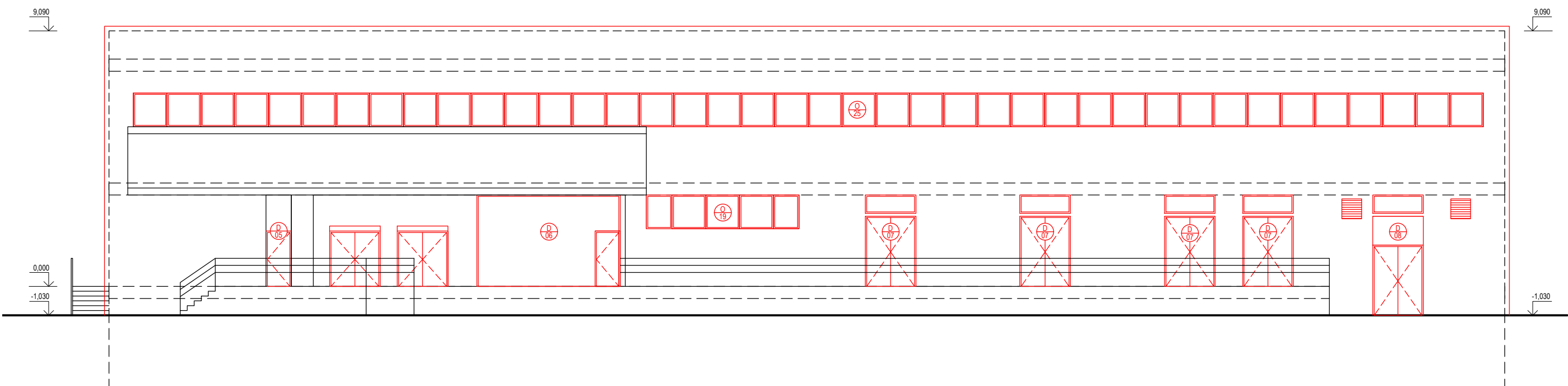


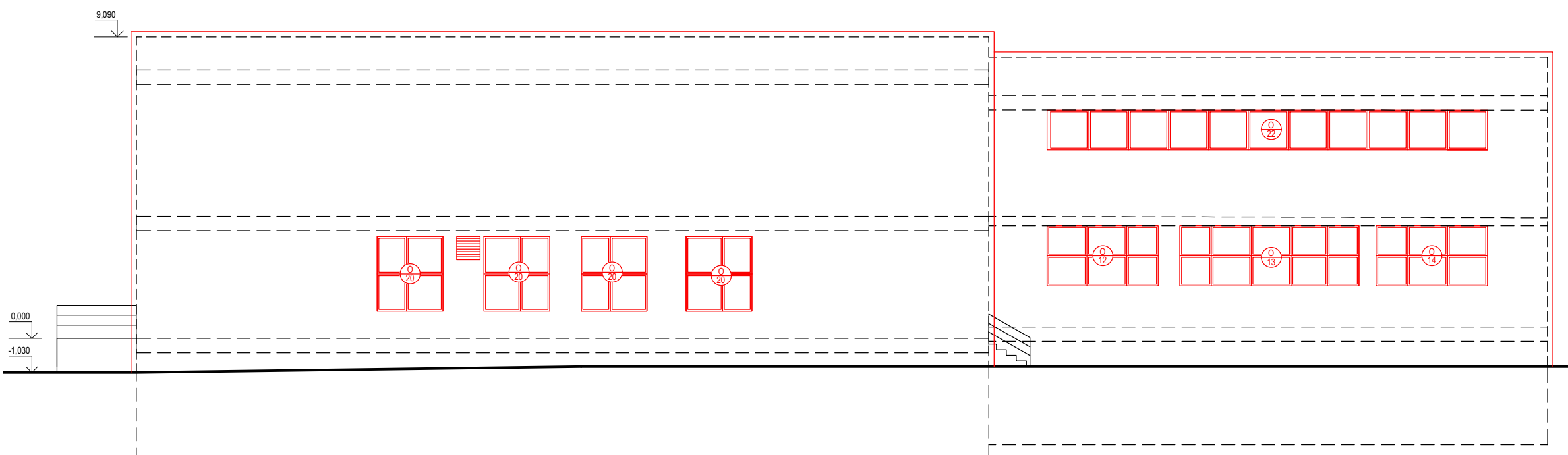
POHLED VÝCHODNÍ



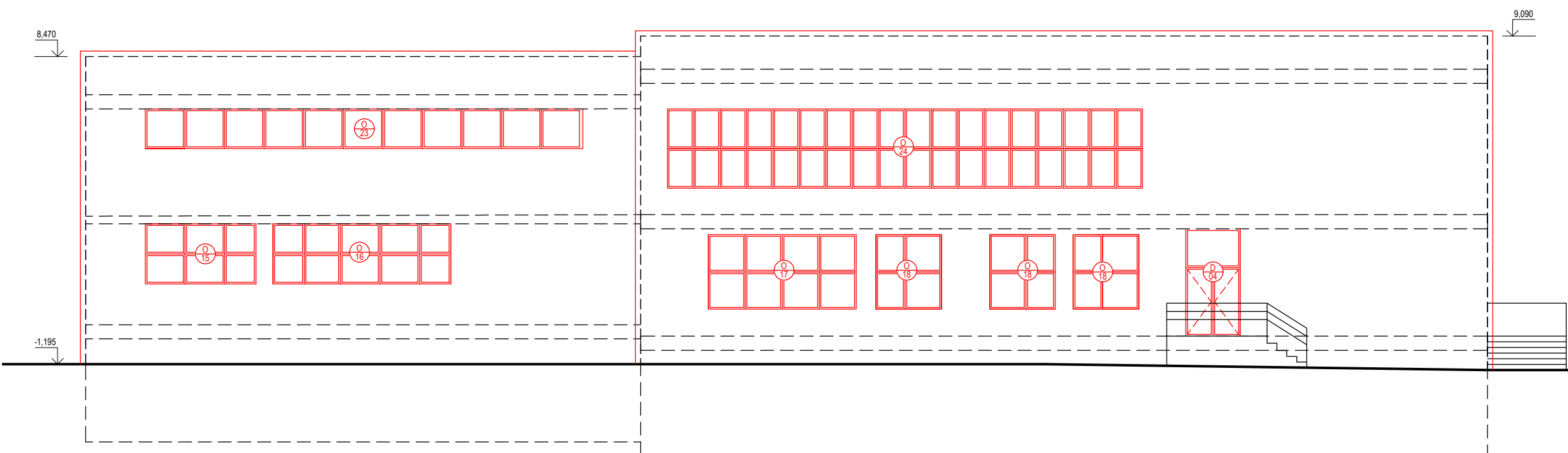
POHLED ZÁPADNÍ



POHLED JIŽNÍ



POHLED SEVERNÍ



LEGENDA MATERIÁLŮ

TEPELNÁ IZOLACE  
Vata/polystyren tloušťky 160 mm s deklarovaným součinitelem prostupu  
tepla  $\lambda D = 0,039 \text{ W/(m.K)}$

LEGENDA ZNAČEK

- |  |   |
|--|---|
| $\textcircled{0/01}$ Okno plastové s izolačním trojsklem 4770 x 1200 mm, $U_w = 0,8 \text{ W/m}^2\text{K}$ | $\textcircled{0/14}$ Okno plastové s izolačním trojsklem 3290 x 1820 mm, $U_w = 0,8 \text{ W/m}^2\text{K}$  |
| $\textcircled{0/02}$ Okno plastové s izolačním trojsklem 3615 x 1200 mm, $U_w = 0,8 \text{ W/m}^2\text{K}$ | $\textcircled{0/15}$ Okno plastové s izolačním trojsklem 3295 x 2250 mm, $U_w = 0,8 \text{ W/m}^2\text{K}$  |
| $\textcircled{0/03}$ Okno plastové s izolačním trojsklem 3585 x 1200 mm, $U_w = 0,8 \text{ W/m}^2\text{K}$ | $\textcircled{0/16}$ Okno plastové s izolačním trojsklem 5300 x 2250 mm, $U_w = 0,8 \text{ W/m}^2\text{K}$  |
| $\textcircled{0/04}$ Okno plastové s izolačním trojsklem 4800 x 1200 mm, $U_w = 0,8 \text{ W/m}^2\text{K}$ | $\textcircled{0/17}$ Okno plastové s izolačním trojsklem 4475 x 2250 mm, $U_w = 0,8 \text{ W/m}^2\text{K}$  |
| $\textcircled{0/05}$ Okno plastové s izolačním trojsklem 3615 x 1200 mm, $U_w = 0,8 \text{ W/m}^2\text{K}$ | $\textcircled{0/18}$ Okno plastové s izolačním trojsklem 1985 x 2250 mm, $U_w = 0,8 \text{ W/m}^2\text{K}$  |
| $\textcircled{0/06}$ Okno plastové s izolačním trojsklem 3585 x 1200 mm, $U_w = 0,8 \text{ W/m}^2\text{K}$ | $\textcircled{0/19}$ Okno plastové s izolačním trojsklem 5430 x 1200 mm, $U_w = 0,8 \text{ W/m}^2\text{K}$  |
| $\textcircled{0/07}$ Okno plastové s izolačním trojsklem 1215 x 1200 mm, $U_w = 0,8 \text{ W/m}^2\text{K}$ | $\textcircled{0/20}$ Okno plastové s izolačním trojsklem 1980 x 2250 mm, $U_w = 0,8 \text{ W/m}^2\text{K}$  |
| $\textcircled{0/08}$ Okno plastové s izolačním trojsklem 5400 x 2350 mm, $U_w = 0,8 \text{ W/m}^2\text{K}$ | $\textcircled{0/21}$ Okno plastové s izolačním trojsklem 34800 x 1200 mm, $U_w = 0,8 \text{ W/m}^2\text{K}$ |
| $\textcircled{0/09}$ Okno plastové s izolačním trojsklem 3570 x 2350 mm, $U_w = 0,8 \text{ W/m}^2\text{K}$ | $\textcircled{0/22}$ Okno plastové s izolačním trojsklem 13200 x 1200 mm, $U_w = 0,8 \text{ W/m}^2\text{K}$ |
| $\textcircled{0/10}$ Okno plastové s izolačním trojsklem 3600 x 2350 mm, $U_w = 0,8 \text{ W/m}^2\text{K}$ | $\textcircled{0/23}$ Okno plastové s izolačním trojsklem 13290 x 1200 mm, $U_w = 0,8 \text{ W/m}^2\text{K}$ |
| $\textcircled{0/11}$ Okno plastové s izolačním trojsklem 1825 x 2350 mm, $U_w = 0,8 \text{ W/m}^2\text{K}$ | $\textcircled{0/24}$ Okno plastové s izolačním trojsklem 14400 x 1200 mm, $U_w = 0,8 \text{ W/m}^2\text{K}$ |
| $\textcircled{0/12}$ Okno plastové s izolačním trojsklem 3350 x 1820 mm, $U_w = 0,8 \text{ W/m}^2\text{K}$ | $\textcircled{0/25}$ Okno plastové s izolačním trojsklem 48000 x 1200 mm, $U_w = 0,8 \text{ W/m}^2\text{K}$ |
| $\textcircled{0/13}$ Okno plastové s izolačním trojsklem 5390 x 1820 mm, $U_w = 0,8 \text{ W/m}^2\text{K}$ |   |

- |   |  |
|---|--|
| $\textcircled{D/01}$ Dveře dvoukřídle - otvor 2400 x 2650 mm, $U_d = 0,9 \text{ W/m}^2\text{K}$           | $\textcircled{D/05}$ Dveře jednokřídle plně - otvor 900 x 2020 mm, $U_d = 0,9 \text{ W/m}^2\text{K}$ |
| $\textcircled{D/02}$ Dveře dvoukřídle prosklené - otvor 2090 x 3250 mm, $U_d = 0,9 \text{ W/m}^2\text{K}$ | $\textcircled{D/06}$ Vrata - otvor 5100 x 3250 mm, $U_d = 0,9 \text{ W/m}^2\text{K}$                 |
| $\textcircled{D/03}$ Dveře dvoukřídle prosklené - otvor 1800 x 3250 mm, $U_d = 0,9 \text{ W/m}^2\text{K}$ | $\textcircled{D/07}$ Dveře dvoukřídle plně - otvor 1800 x 3250 mm, $U_d = 0,9 \text{ W/m}^2\text{K}$ |
| $\textcircled{D/04}$ Dveře dvoukřídle prosklené - otvor 1650 x 3070 mm, $U_d = 0,9 \text{ W/m}^2\text{K}$ | $\textcircled{D/08}$ Dveře dvoukřídle plně - otvor 1800 x 4280 mm, $U_d = 0,9 \text{ W/m}^2\text{K}$ |

POZNÁMKY

- ROZMĚRY VYCHÁZEJÍ ZE ZAMĚŘENÍ STÁVAJÍCÍHO STAVU, ROZMĚRY SKRYTÝCH A NEPŘÍSTUPNÝCH KONSTRUKCÍ JSOU POUZE PŘEDPOKLÁDANÉ



ATELIER TECL s.r.o.  
GROHOVA 51  
602 00 BRNO  
+420 544 212 348  
www.atelierteccl.cz

ZODPOVĚDNÝ PROJEKTANT	ING. ARCH. LUKÁŠ TECL	razítko a číslo paré
VEDOUČÍ PROJEKTU		
ARCHITEKT		
VYPRACOVAL	ATELIER TECL	
KONTROLOVAL		
STAVEBNÍK	NEMOCNICE BŘECLAV	

NÁZEV A MÍSTO STAVBY

**ZATEPLENÍ NEMOCNICE BŘECLAV**  
U Nemocnice 3066/1 a 3054/2, Břeclav 690 02

OBJEKT

OBJEKT O

ČÁST

D.1.1. ARCHITEKTONICKO-STAVEBNÍ ŘEŠENÍ

NÁZEV DOKUMENTU

**POHLEDY**

FORMÁT 920/297

DATUM 03/2023

STUPEŇ -

ZAK. ČÍSLO 2022082

MĚŘÍTKO 1:150

ČÍSLO PŘÍLOHY

**D1.1.06**